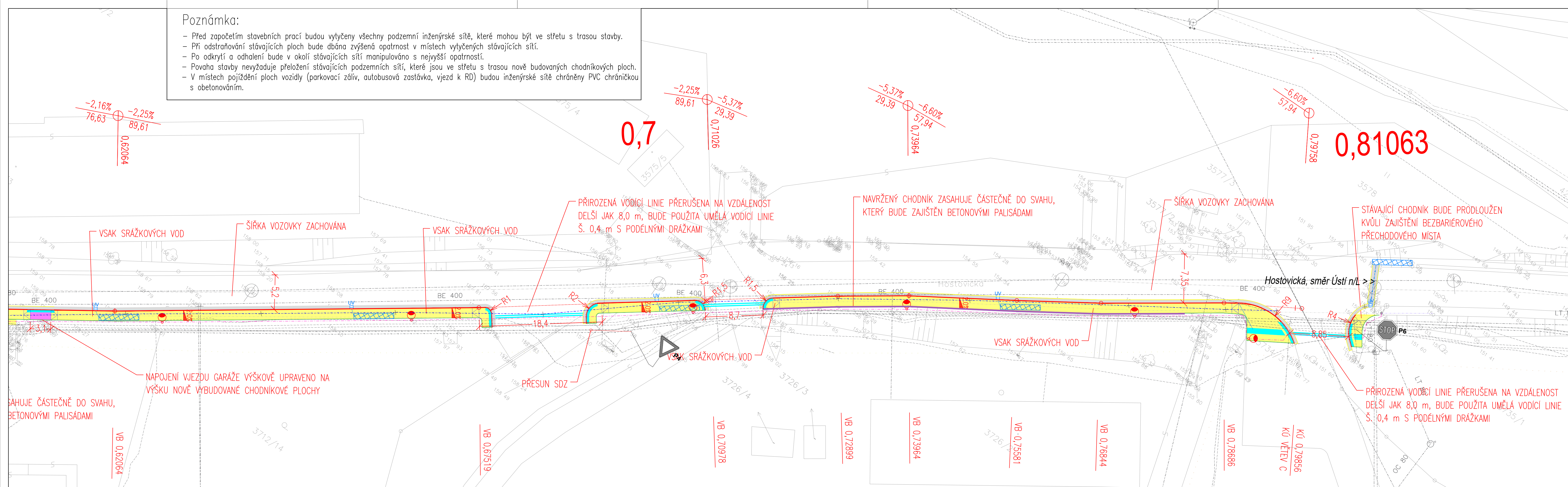


Poznámka:

- Před započítím stavebních prací budou vytyčeny všechny podzemní inženýrské sítě, které mohou být ve střetu s trasou stavby.
- Při odstraňování stávajících ploch bude dbána zvýšená opatrnost v místech vytyčených stávajících sítí.
- Po odkrytí a odhalení bude v okolí stávajících sítí manipulováno s nejvyšší opatrností.
- Povaha stavby nevyžaduje přeložení stávajících podzemních sítí, které jsou ve střetu s trasou nově budovaných chodníkových ploch.
- V místech poježdění ploch vozidly (parkovací záliv, autobusová zastávka, vjezd k RD) budou inženýrské sítě chráněny PVC chráničkou s obetonováním.



Legenda:

- Osa komunikace
- Betonová obruba; snížená podsádka
- Betonová parková obruba
- Rampy
- Palisády
- Vodorovné dopravní značení – bílé
- Vodorovné dopravní značení – žluté
- Hranice stavebních úprav
- Vozovka – asfaltobeton, plná konstrukce
- Vozovka – rekonstrukce ACO (50mm)
- Parkoviště – zámková dlažba tl. 80mm
- Chodník – zámková dlažba tl. 60mm
- Vjezd dlažba tl. 80mm (konstrukce chodníku)
- Plocha zeleně
- Opatření pro nevidomé (nopová dlažba tl. 60mm)
- Umělá vodící linie
- Kontrastní pás zastávky červená dlažba (bez hmatových úprav)
- Sklon zpevněné plochy
- Strom
- Nový stožár nasvícení přechodu pro chodce (SO 401)
- Nový stožár VO (SO 401)
- Nová uliční vpust D400
- Vsak dešťových vod
- Odstranění zeleně (keřů) – plocha 33 m2
- Nový kabel VO
- Dešťová kanalizace (propojení UV a vsaku)

VÝŠKOVÝ SYSTÉM B.P.V
SOUŘADNICOVÝ SYSTÉM S – JTSK

Investor: STATUTÁRNÍ MĚSTO Ústí nad Labem, Velká Hradební 2336/8, 401 00 Ústí nad Labem				
Odpovědný projektant	Vypracoval	Kontroloval	 <div>Novodvorská 1010/14, 142 00 Praha tel./fax: 241 400 056, 777 290 173 a Revoluční 36, 430 02 Chomutov tel./fax: 474 652 962, 777 290 173 e-mail: kapatelier@kapatelier.cz website: www.kapatelier.cz</div>	
Ing. Marie Rysková	Ing. Tomáš Votava	Ing. Marie Rysková		
stavba:				
Ústí nad Labem, ul. Hostovická - zřízení chodníku podél silnice č. III/25839			formát	5x4A
objekt: SO101 - Pozemní komunikace			číslo zakázky	18265
			stupeň dokumentace	DÚR+DSP
			datum 1.vydání	9/2018
obsah: Situace - 4. část			měřítko	1:250
			číslo výkresu:	výtisk číslo:
název dig.souboru:	datum revize:	číslo revize:	D.1.4	
-	-	-		